

HOSEI University

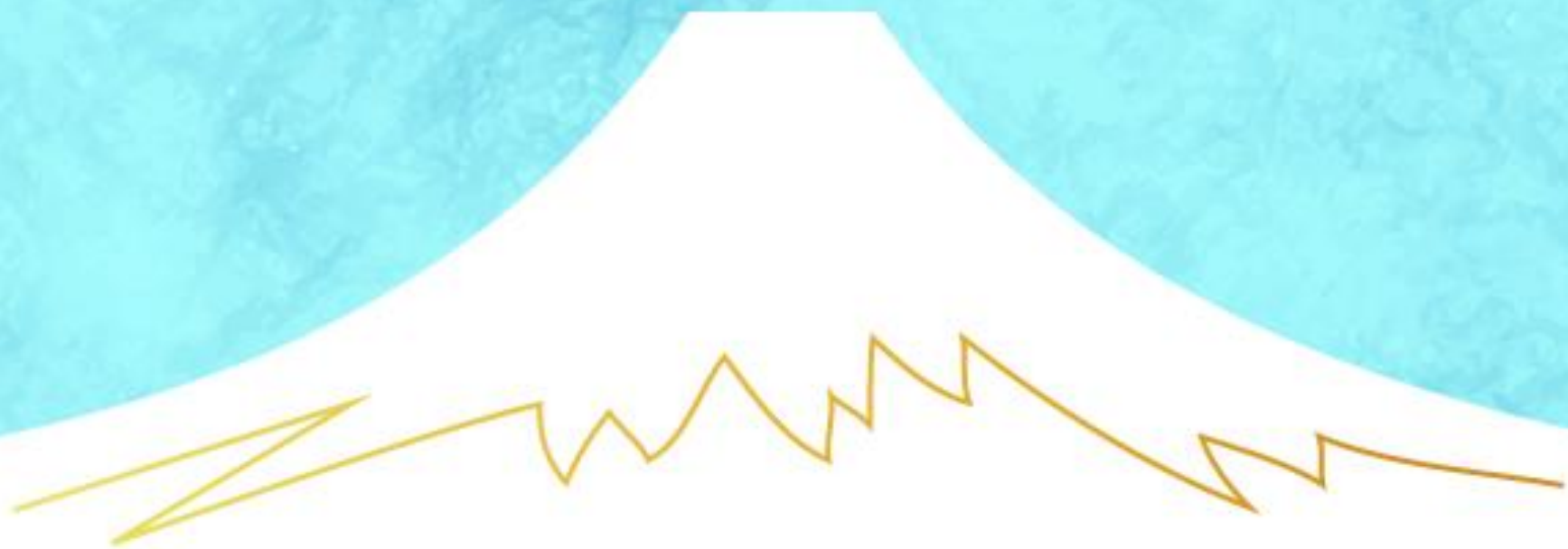
J a p a n e s e

L a n g u a g e

& Culture

P r o g r a m

Summer 2019



2019夏季日本語/文化プログラム

法政大学は東京の中心に位置し、130年以上の歴史がある日本で最古の私立大学の一つです。本プログラムは、海外協定大学の学生を対象に、約2週間に渡り実施されます。本プログラムでは、日本語だけでなく、日本文化・社会等を学ぶことができます。さらに、本学の学生による授業のサポートや様々な交流機会も提供します。

期 間	2019年6月24日(月)～7月6日(土)
場 所	法政大学市ヶ谷キャンパス (東京都)
対 象	協定校の学部生・大学院生
プログラム 内 容	○日本語の授業:90分×18回 ○日本文化体験、フィールドスタディ:90分×12回 ○法政大学の学生との交流
レ ベ ル	入門、初級、初中級、中級
参加費用	○プログラム費用 <u>140,000円(宿泊費含む)</u> ※宿舎は、法政大学から電車と徒歩で30分です。 往復渡航費、滞在費(食費、交通費)、海外旅行保険は、参加者負担となります。
奨 学 金	本プログラムはJASSO(日本学生支援機構)の奨学金に採択されています。JASSOの定める基準を満たす参加者に、80,000円を支給します。支給者数には限りがあります。
応募方法	オンラインでの申し込みの後、以下の書類を在籍大学を經由してEメールにてお申込みください。 ①パスポートコピー ②英文成績証明書 詳細は以下のホームページをご覧ください。 http://www.global.hosei.ac.jp/programs/gairyu/exchange_intensive/intensive/summer/
申込期限	2019年4月24日 (水)

Japanese Language & Culture Program Summer 2019

Hosei University is one of the oldest private universities with more than 130 years of history and located in the heart of Tokyo. This 'Japanese Language & Culture Program' is 2 weeks duration, aimed at students of Hosei's partner universities overseas.

This program cultivates not only studying Japanese language but also experiencing Japanese society and culture. In addition, regular students at Hosei university will support your study of Japanese and join in the field study and various events with you.

Duration	Monday, June 24 th to Saturday, July 6 th , 2019
Venue	Hosei University Ichigaya Campus(Tokyo)
Eligible Participants	Undergraduate or Graduate students who attend Hosei's partner universities Each university can recommend only 2 students.
Program	<ul style="list-style-type: none"> ○Japanese language course 90min✖18classes ○Japanese cultural experience, Field Study 90min✖12classes ○Interaction with regular students at Hosei University <p>Hosei university will issue the certificate of completion to students who successfully complete the course.</p>
Levels	Basic communication, Beginning, Lower-intermediate, Intermediate Students who have never studied Japanese before can join in this program.
Fees	<ul style="list-style-type: none"> ○Program fees:JPY140,000 (Accommodation fees included) <p>It takes 30 minutes from accommodation to HOSEI by train and on foot. Airfare, meals, transportation fees, daily expenses and overseas health insurance are NOT included.</p>
Scholarship	<p>This program was adopted a scholarship sponsored by JASSO(Japan Student Services Organization).</p> <p>We will offer a scholarship, JPY 80,000 to participants who meet JASSO'S requirement, within available number.</p>
How to apply	<p>Please apply online from the website. After applying, please submit the following documents through your home university by email.</p> <p>①Copy of your passport ②Transcript in English</p> <p>For more information, please see the website below. http://www.global.hosei.ac.jp/en/programs/jlp/summer//</p>
Application Deadline	April 24 th (Wednesday),2019

スケジュール Schedule

June 23th (Sunday)

Arrival / Check-in

Hosei students will pick you up at the airport.



	Mon June 24	Tue June 25	Wed June 26	Thu June 27	Fri June 28	Sat June 29	Sun June 30
AM	オリエンテーション Orientaion	日本語授業 Japanese Language Class	日本語授業 Japanese Language Class	日本語授業 Japanese Language Class	日本語授業 Japanese Language Class	フィールドトリップ (日光)	フリー Free
PM	歓迎会 キャンパスツアー Welcome Party Campus Tour	文化体験 Cultural Activity	フリー Free	文化体験 Cultural Activity	フリー Free	Field Trip (Nikko)	フリー Free
	Mon July 1	Tue July 2	Wed July 3	Thu July 4	Fri July 5	Sat July 6	Sun July 7
AM	日本語授業 Japanese Language Class	日本語授業 Japanese Language Class	日本語授業 Japanese Language Class	日本語授業 Japanese Language Class	フリー Free	日本語授業 Japanese Language Class	チェックアウト Check-out
PM	文化体験 Cultural Activity	フリー Free	文化体験 Cultural Activity	フリー Free	文化体験 Cultural Activity	修了式 お別れ会 Closing Ceremony Farewell Party	

問い合わせ Contact

法政大学 グローバル教育センター
国際交流課

Hosei University
Global Education Center
International Office

2-17-1 Fujimi, Chiyoda-ku,
Tokyo 102-8160, Japan
Tel:+81-3-3264-9662
E-mail : jlp@ml.hosei.ac.jp

Located in Central
Tokyo

